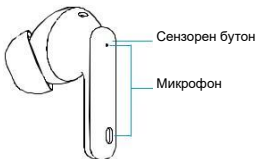


Преди употреба прочетете това упътване.

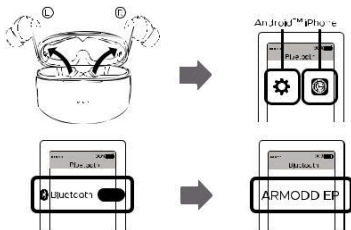
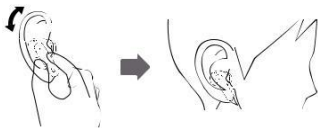
Производителят не носи отговорност за щети, причинени от неправилно използване на продукта.

### Описание на изделието



## Как се носят слушалките

Внимателно поставете слушалките в ушите и ги нагласете в желания ъгъл.



### **Включване и вдвояване на слушалките**

1. Преди първото им ползване заредете напълно слушалките в калъфа за зареждане (минимум 2 часа) с помощта на приложения зареждащ кабел (напрежение 5 V). По време на зареждането не извършвайте манипулации със зареждащия калъф и със слушалките.
2. След пълното зареждане откачете зареждащия калъф от зареждащия кабел, след това го отворете и извадете слушалките. Слушалките ще се включат автоматично.
3. В телефона отидете в настройки на Bluetooth, включете Bluetooth и намерете околните устройства. Щракнете върху названието на слушалките и вдвоете устройствата. При следващото изваждане на слушалките от калъфа те ще се свържат с телефона автоматично (телефонът трябва да е с включен и видим Bluetooth).

### **Изключване на слушалките**

1. Сложете слушалките в зареждащия калъф. Слушалките ще се изключат автоматично.
2. Задръжте натиснати сензорните бутони на двете слушалки за около 5 секунди, слушалките ще се изключат. Повторно натискане и задържане на бутоните за около 5 секунди ще ги включи отново.
3. При изтощаване на слушалките те ще се изключат автоматично.

## Функции на левия бутон



**С едно почукване** на сензорния бутон ще включите/спрете музиката

**С две почуквания** на сензорния бутон превключвате между режимите ANC/Transparency mode/ANC off

ANC = режим на активно изолиране на околния шум. В случай, че наоколо е тихо и в слушалките не свири музика, може да чуете леко шумолене. Режимът ANC изтощава повече батерията и тя може да се разреди по-бързо.

Transparency mode = режимът усилва околния шум, за да го чувате и при слушане на музика.

ANC off = стандартен режим на работа на слушалките

**С трикратно почукване** върху сензорния бутон превключвате между Music mode и Game mode (режим за слушане на музика и режим за игри).



**Със задържане** за около 2 секунди превключвате на предишната песен.

**Със задържане** за около 2 секунди отказвате входящо повикване по телефона.

## Функции на десния бутон



**С едно почукване** върху сензорния бутон ще включите/спрете музиката

**С две почуквания** ще включите гласовия асистент. Само някои мобилни телефони поддържат тази функция.

**С тройно почукване** върху сензорния бутон превключвате между Music mode и Game mode (режим за слушане на музика и режим за игри).



**Със задържане** за около 2 секунди превключвате на следващата песен.

**Със задържане** за около 2 секунди отказвате входящо повикване по телефона.

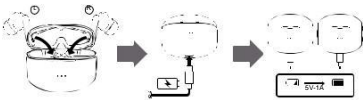
## Функции телефонно повикване

С едно щракване приемате входящо повикване.  
Пак с едно щракване прекратявате протичащия разговор.



## Зареждане

Поставете слушалките в зареждащия калъф, ако са разредени. В случай, че е изтощен и зареждащият калъф, го заредете с приложения зареждащ кабел. LED индикаторът на зареждащия калъф свети по време на зареждането. След пълното зареждане LED индикаторът угасва.



## Важни забележки, препоръки и често задавани въпроси

1. Моля, спазвайте указанията от тази инструкция.
2. Не използвайте слушалките с висока сила на звука или продължително време, за да избегнете възможно увреждане на слуха.
3. Не използвайте слушалките по време на буря, която може да причини неправилното им функциониране и да доведе до прекъсване на сигнала.
4. Преди поставянето на слушалките в зареждащия калъф се уверете, че те са изцяло сухи, и евентуално ги подсушете. В противен случай контактите за зареждане могат да се повредят.
5. Използвайте единствено приложения оригинален зареждащ кабел.

Не използвайте други кабели или устройства за бързо зареждане.

6. В случай, че слушалките не се сдвоят с мобилния телефон, пробвайте следните стъпки:
  1. Уверете се, че слушалките са напълно заредени;
  2. Уверете се, че слушалките са включени;
  3. Уверете се, че слушалките не са свързани с друго устройство. Ако са, е необходимо първо да ги изключите в настройката Bluetooth на телефона/на другото устройство.
  4. Уверете се, че е включена функцията Bluetooth на мобилния телефон и видимостта.
  5. Уверете се, че слушалките и мобилният телефон са в зона на досег (близо едни до други) за свързване с Bluetooth.
  6. В случай, че всичко горепосочено не помага, натиснете и задръжте бутоните на слушалките в продължение най-малко на 16 секунди.
  7. В случай, че свири само една слушалка, първо поставете двете слушалки в зареждащия калф и ги заредете напълно. След това изключете функцията Bluetooth на мобилния телефон и извадете едновременно двете слушалки от калфа. Едновременно щракнете върху бутоните на двете слушалки. Чак след това ги сдвоете с мобилния телефон.
7. Пазете слушалките от падане или удар, не ги излагайте на високи температури и пряка слънчева светлина. Те могат да причинят неправилно функциониране на слушалките или изцяло да ги извадят от строя. Съхранявайте слушалките на стайна температура.
8. Слушалките съдържат вградена батерия. Не ги хвърляйте в огън и не ги излагайте на екстремни температури – има риск от експлозия.

9. Не разглобявайте слушалките и аксесоарите.
10. Не използвайте изделието близо до експлозивни и химикали.
11. Съхранявайте изделието на недостъпно за деца място. То може да съдържа малки детайли, които децата могат да вдишат.
12. Софтуерът на слушалките се актуализира текущо. Поради това производителят си запазва правото да променя инструкцията и отделните функции, без да уведомява за това предварително.
13. Подсушавайте слушалките след случаен контакт с вода.
14. В случай на допълнителни въпроси, се свържете с производителя.

**Забележка:** Всички изображения и описания на функциите могат да се различават в зависимост от конкретния продукт и версия на приложението и са само с информационна цел.

#### **Безопасно ликвидиране на продукта**

Никога не изхвърляйте продукта в несортирани отпадъци, тъй като може да съдържа вещества, опасни за околната среда.

#### **Използвано електрическо оборудване**

Отнесете продукта в подходящ събирателен пункт за рециклиране или екологосъобразно изхвърляне. Можете да се информирате за пунктовете за събиране в съответните градски и общински служби или да занесете продукта директно на търговеца.

**Честотен диапазон:** 2402–2480 MHz

**Максимална мощност:** 1,06 dBm



**Декларация за съответствие**

С настоящото SMARTOMAT s.r.o. декларира, че устройство тип ARMODD Earz Pro е в съответствие с директива 2014/53/ЕС. Пълния текст на декларацията за съответствие на ЕС можете да намерите на следния сайт: [www.armodd.bg](http://www.armodd.bg)

**Техническа поддръжка:** [info@armodd.bg](mailto:info@armodd.bg)

**Производител:**

SMARTOMAT s.r.o., 1.máje 97, 460 02 Liberec, Czech Rep.